

あさのだより

平成24年2月1日発行

第142号



社会福祉法人 北九州精神保健福祉事業協会
北九州市立 浅野社会復帰センター
発行・編集
〒802-0001 北九州市小倉北区浅野2丁目16番38号
北九州市立浅野社会復帰センター
TEL:093-531-3823・093-513-2570 FAX093-513-2571
ホームページアドレス <http://www.asanocenter.jp>
Eメールアドレス ascmain@asanocenter.jp



今年、4年に1度の閏年。1年が366日になりますよね。なぜ、閏年であるのでしょうか。・・・？



精神障がい者地域移行支援事業 ～浅野社会復帰センターで作業体験やったよ！～



門司田野浦病院内のOT活動『たんぼぼグループ』のメンバーが、1月18日浅野社会復帰センターで作業体験にチャレンジしました。

就労支援の作業場で、浅野社会復帰センターの利用者Kさんに作業手順を習って、さあ作業開始！。根気のいる作業でしたが、黙々と手を動かしてがんばりました。

Nさんは「コツをつかむまで、引っ張り加減が難しかった」と、謙遜していましたが、なかなか上手でしたよ。利用者Yさんの「退院して地域活動センターひこうき雲で少しずつ外に出る訓練を積んで、就労支援B型に移りました」の体験談に、誰でも最初はそうなんだと、安心された様子でした。

作業のあとは、ひこうき雲の茶話会に参加して、手作りの蒸しパンに舌つづみをうちながら、楽しいひとときを過ごしました。



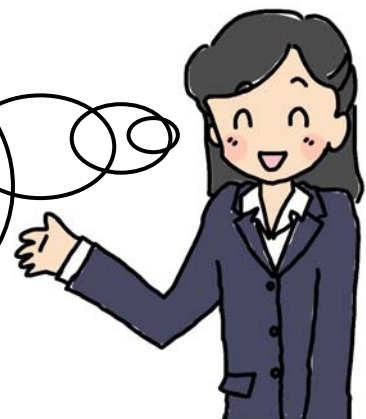
※精神障がい者地域移行支援事業ってなあに？

精神科病院に入院している方が地域で生活していくという時に、直面する様々な問題や不安について一緒に解決しながら、安心して地域で暮らしていけるようにお手伝いする事業です。

門司田野浦病院のOT活動には、地域移行支援事業の支援員が毎回参加して、メンバーの方たちと共に学習しています。

今回浅野社会復帰センターで作業体験をしたのも、OT活動の一環で、メンバーの「作業体験をやってみよう！」の声で、実現したものです。

浅野社会復帰センターの地域移行支援事業では、依頼のあった病院を訪問して退院支援をするほかにも、地域で暮らしていくための学習会を開催する等、精神障がい者の方々の社会復帰を応援しています。





地球が太陽を1周するのに実際はびったり365日と5時間48分46秒かかり、365日では約1/4日分足りません。そのため太陽暦で1年の最終月とされていた2月に後付し、4年に1度調整しているからだそうです。

ジョブサポートセンター黒崎コーナー

「JSC 黒崎 就労教室 ～模擬面接編～」



1月14日(土)に、2012年初の就労教室を行いました。
今回は就職に向けて、実際に企業で面接をすることを想定し、模擬面接を行いました。

事前に提供した求人票の中から自分が希望する職種に沿った履歴書を作成し、その企業の面接を受ける…という設定で実施しました。

会場は JSC 黒崎、面接官は職員と、見慣れた場所・人の中での模擬面接ではありましたが、普段の支援員・利用者という関係とは異なる雰囲気、緊張感を持って行うことができました。

また、面接の内容だけでなく、事前の準備品から服装、会場に入る時間帯、表情や言葉遣いなど、あらゆる面において実際の面接を意識して取り組むことができました。

面接は就職に向けての非常に重要な場面です。今後も実践に結びつくような就労教室を継続的に行っていきたいと思います。



★★★ ジョブサポートセンター黒崎について ★★★

Q.ジョブサポートセンター黒崎ってどんなところ?

『ジョブサポートセンター (JSC) 黒崎』は、精神に障がいのある方で「働きたい!」という意欲がある方のための就労移行支援を行う通所施設となっており、訓練活動を通して就労に向けたお手伝いをしています。 利用期間は2年で、定員は20名です。



Q.JSC 黒崎のことをもっと知りたい。利用も迷っているけど、どうしたら…

まずは、お気軽に JSC 黒崎にお問い合わせください! 実際に作業所内でどんなことをしているのか見学していただき、JSC 黒崎がどういった場所であるか等を職員より詳しくお話をさせていただきます。また、希望があれば、JSC 内の作業を「体験」することもできます。



【お問い合わせ連絡先】

ジョブサポートセンター 黒崎
八幡西区岡田町 2-14 八幡バプテスト教会 敷地内
TEL : 093-616-8100 (担当: 山根)

浅野社会復帰センターってどんなところ?って思っているそのあなた!!

～見学してみませんか?の巻～

事前に連絡をしていただければ、見学ができます。

利用を考えている方も、迷っている方もまずは気軽に見学に来てみてください。

みなさまのご来所、お待ちしております。

北九州市立浅野社会復帰センター

小倉北区浅野2丁目16番38号

〈連絡先〉093-531-3823

〈あとがき〉今年もスタートして早1ヶ月ですが、寒いでおね～。冬といえばウィンタースポーツを観るのが好きです。特にフィギュアスケート!よく氷の上であんな技ができるな～と感心してしまいます。雪の上でちょっとマネをしてみました、全然できませんでした。今年の抱負は、柔軟体操をして体を柔らかくすることです。
ペンネーム: 自転車ツーキニスト

就労移行支援・就労継続支援B型事業

浅野社会復帰センター 定員・就労移行支援事業 15名 ・就労継続支援B型事業 20名

ジョブサポートセンター黒崎 定員・就労移行支援事業 20名

当事業所（施設）では、働く能力がありながら、就労の機会に恵まれなかった方々へ必要な訓練と指導を行い、一般就労実現への支援を行っております。原則として北九州市内在住で、精神科へ通院されており、働くことへ意欲を持っている方が対象となります。見学をご希望の方は、お電話にてお問い合わせ下さい。

浅野社会復帰センター TEL 093-531-3823
ジョブサポートセンター黒崎 TEL 093-616-8100

地域活動支援センター（ひこうき雲）開館時間のお知らせ

平日（月～金）10時00分～18時00分

※土日祝日、お盆、年末年始（12月29日～1月3日まで）は閉館日です

原則として北九州市にお住まいで、精神科医療機関を利用されている方を対象とし、当施設と契約をしたうえで利用ができます。オープンスペースの利用のほか、日中活動を中心とした各サービスへの参加ができます。詳しくはスタッフへお問い合わせください。

TEL 093-513-2570

北九州精神保健福祉事業協会 北九州市立浅野社会復帰センター

基本理念

障害があっても一人の人間として尊厳をもって住み慣れた地域で自立した生活ができるように、障害者本人とその家族・地域の方々と協働して支援し続けます。

また、地域の社会資源の一員として市民の方々の福祉の向上に努めます。

基本方針

- (1) 一人一人の個性や主体性を尊重し自己決定を基本とした支援を行う。
- (2) 障害者が抱える問題を共に考え、解決を図る中で信頼関係を醸成し、自立意欲を育成する。
- (3) 家族や関係機関・地域住民との緊密な連携による総合的アプローチを行う。
- (4) 障害者に対する社会の理解を深めるため、あらゆる機会を通じて情報発信する。
- (5) 可能な限り情報を開示して、事業運営の透明性を確保する。
- (6) 専門職として自己研鑽につとめる。



北九州市立浅野社会復帰センター

〒802-0001 北九州市小倉北区浅野2丁目16-38

TEL 093-531-3823(代表)

093-513-2570(ひこうき雲)

FAX 093-513-2571

〈交通のご案内〉

- ・JR 小倉駅 北出口(新幹線側)より徒歩5分
- ・自動車・北九州市都市高速道路「小倉北」より3分
- ・最寄りのバス停
西鉄バス「浅野2丁目」停留所より徒歩3分

ジョブサポートセンター 黒崎

〒806-0033 北九州市八幡西区岡田町2-14

八幡バプテスト教会 敷地内

TEL 093-616-8100

FAX 093-616-8113

〈交通のご案内〉

- ・JR 黒崎駅 南出口より徒歩10分
- ・自動車 北九州市都市高速道路「引野口」より6分
- ・最寄りのバス停
西鉄バス「熊手四ツ角」停留所より徒歩3分

